

# JE 2-100

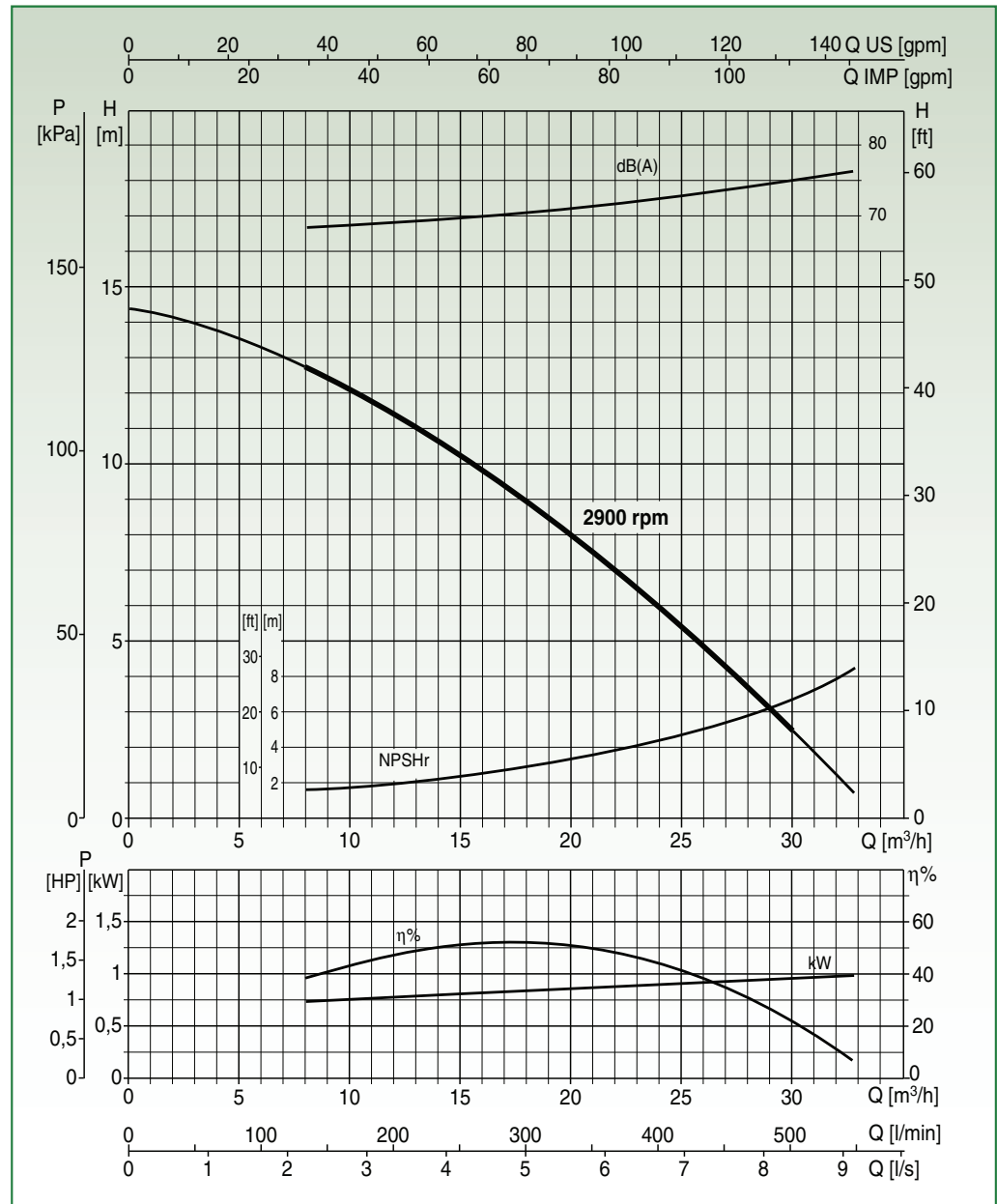
## ELETTROPOMPA CENTRIFUGA AUTOADESCANTE 2" - 2900 rpm



- Bocche: 50 mm - 2"
- Girante a 3 pale aperte con passaggio di corpi solidi fino a **18 mm** di diametro
- Tempo di innescamento: 25 s (da 2 m)
- Potenza elettrica installata: 1,1 kW
- Peso: 22 kg (Ghisa)

Materiali: **G**  
(vedi pag. 26)

Dispositivo di tenuta: **T - TW**  
(vedi pag. 26)



Collaudo a norma UNI EN ISO 9906 livello 2 - Liquido di prova: acqua ( $\rho = 1000 \text{ kg/m}^3$ )  
Tolleranze sulle curve di prestazione secondo norma UNI EN ISO 9906 Allegato A

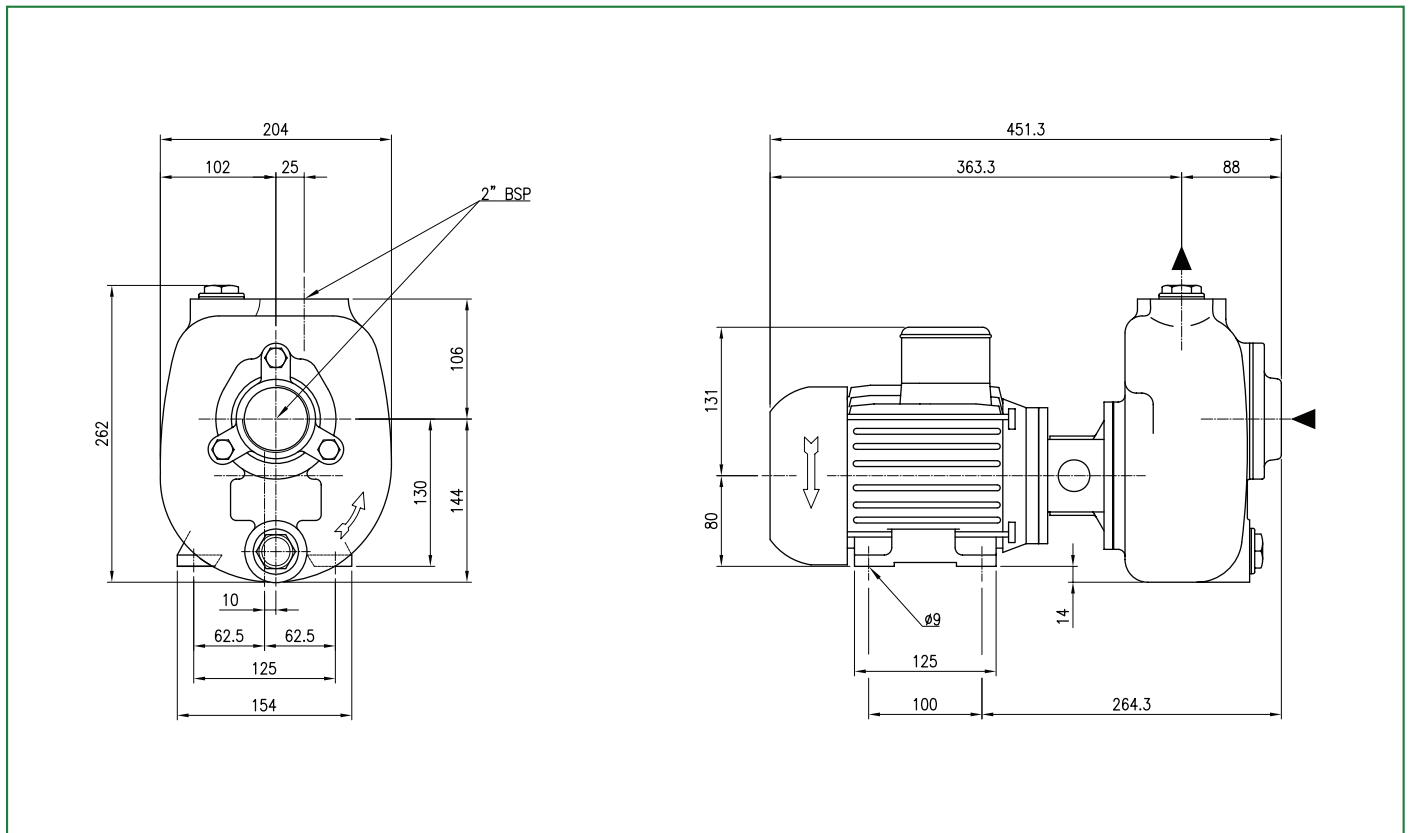
### DATI PRESTAZIONALI

Tipo	Portata												
	[m³/h]	0	3	6	9	12	15	18	21	24	27	30	32,8
	[l/min]	0	50	100	150	200	250	300	350	400	450	500	546,6
<b>JE 2-100</b>	<b>H [m]</b>	14,5	14	13,3	12,4	11,4	10,2	9	7,5	5,9	4,1	2,5	0,8

### DATI MOTORE

Alimentazione	Accoppiamento	Densità Fluido	P2 Nominale		Tensione	In	Frequenza	N° Giri	Avviamento
		[kg/m³]	[kW]	[HP]	[V]	[A]	[Hz]	[rpm]	
Trifase	Monoblocco/giunto	1000	1,1	1,5	230-400	4,7-2,7	50	2900	Diretto
Monofase	Monoblocco	1000	1,1	1,5	230	7,2	50	2900	Diretto

## DATI DIMENSIONALI



## VARIANTI

Flangia Ghisa UNI PN16	•
Flangia Bronzo UNI PN16	-
Flangia Inox 316 UNI PN16	-
Flangia Ghisa ANSI # 125-150	•
Flangia Bronzo ANSI # 125-150	-
Flangia Inox 316 ANSI # 125-150	-
Girante - Bronzo	-
Girante - Inox	•
Albero - Inox	-
Guarnizioni in Viton	•
Ingrassatore Automatico Retrotenuta	•

Piatto d'usura - Ghisa	•
Piatto d'usura Gommato - Ghisa	-
Piatto d'usura - Bronzo	-
Piatto d'usura - Inox	-
Coltelli Trituratori	-
Trattamento indurimento QPQ - Corpo e Girante	-
Kit SI2 - Girante Inox, Dente innesco riportato, Piatto gommato	-
Versione ATEX - II2G	-
Quadro elettrico Controllo / Avviamento	-
Quadro elettrico Avviamento Automatico Stella Triangolo	-
Kit Wellpoint - Q.E. Avviamento Stella Triangolo, Racc. Sferici	-

ALLESTIMENTI			Pag.
LIFT	Portatile	•	282
BASE	Basamento	•	284
SKID	Slitta	-	286
TROLLEY	Carrello Servizio leggero	•	288
TRUCK	Carrello Servizio pesante	-	290
ROAD	Carrello Traino stradale	-	292

VERSIONI			Pag.
DUO	Pompa Vuotoassistita	-	294
SIMPLE	Pompa Vuotoassistita	-	298
MUTELINE	Cabina Silenziata	-	302
MELODY	Cabina Supersilenziata	-	305
EMERGENZA	Pronto intervento	-	305