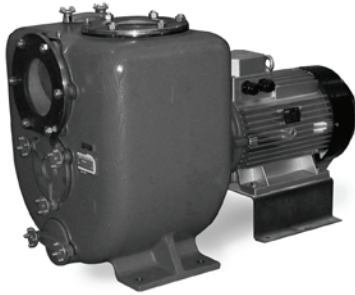


# JE 8-300

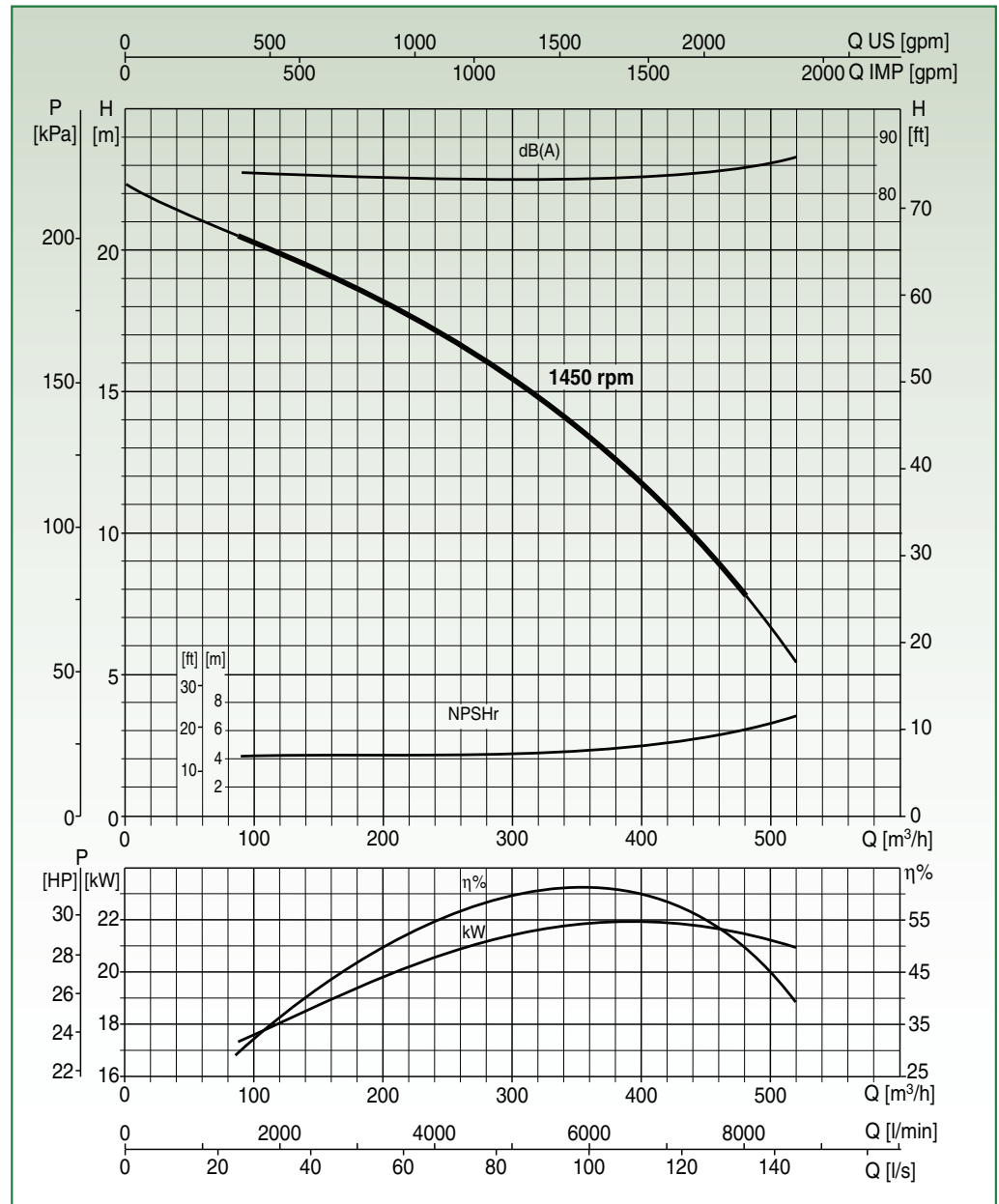
## ELETTROPOMPA CENTRIFUGA AUTOADESCANTE 8" - 1450 rpm



- Bocche: 200 mm - 8"
- Girante a 4 pale aperte con passaggio di corpi solidi fino a **60 mm** di diametro
- Tempo di innescamento: 37 s (da 2 m)
- Potenza elettrica installata: 22 kW
- Peso: 427 kg (Ghisa)

Materiali: **B - G**  
(vedi pag. 26)

Dispositivo di tenuta: **T - TW**  
(vedi pag. 26)



Collaudo a norma UNI EN ISO 9906 livello 2 - Liquido di prova: acqua ( $\rho = 1000 \text{ kg/m}^3$ )  
Tolleranze sulle curve di prestazione secondo norma UNI EN ISO 9906 Allegato A

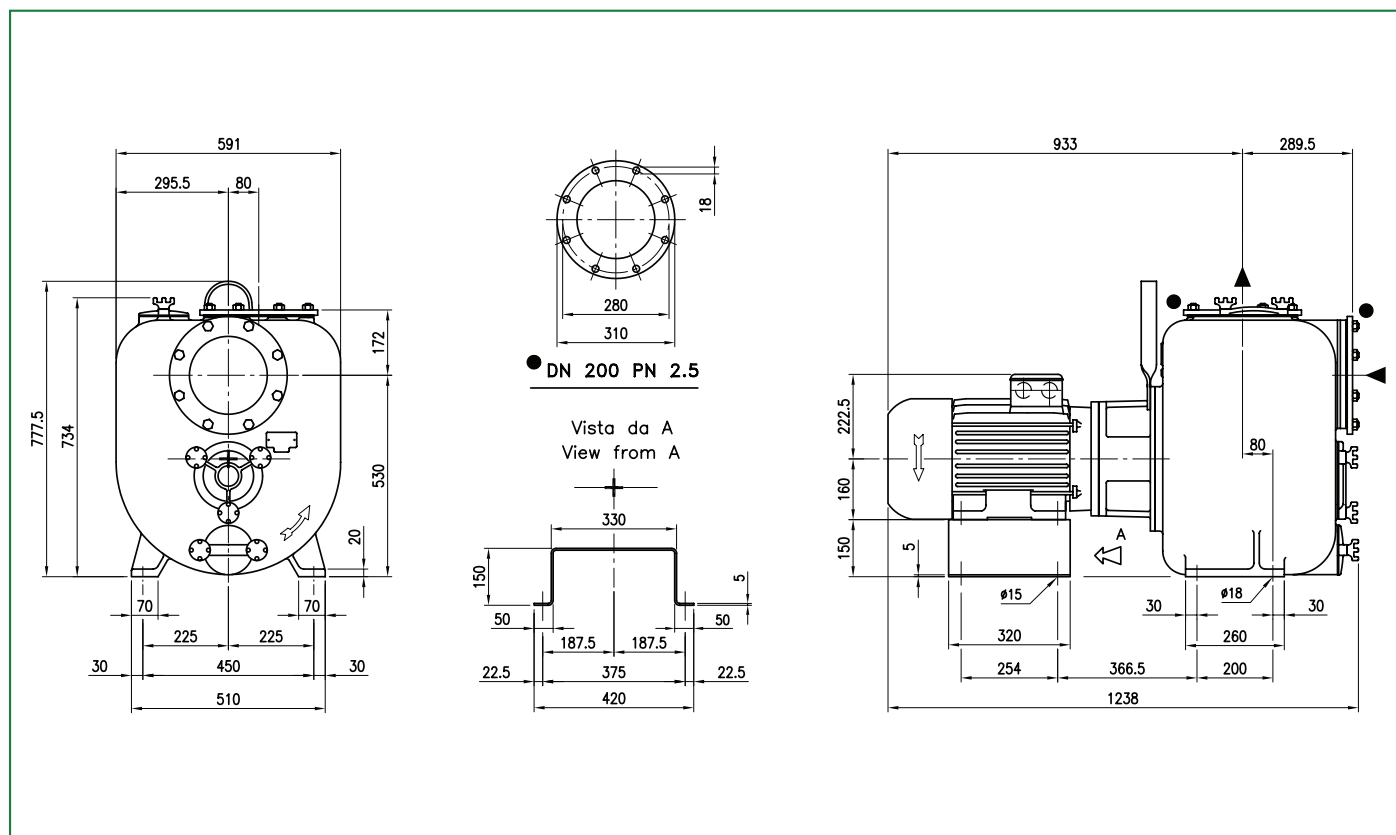
### DATI PRESTAZIONALI

Tipo	Portata										
	[m³/h]	0	60	120	180	240	300	360	420	480	520
	[l/min]	0	1000	2000	3000	4000	5000	6000	7000	8000	8666,6
<b>JE 8-300</b>	H [m]	22,2	21	19,9	18,7	17,2	15,5	13,5	11	7,9	5,7

### DATI MOTORE

Alimentazione	Accoppiamento	Densità Fluido	P2 Nominale		Tensione	In	Frequenza	N° Giri	Avviamento
		[kg/m³]	[kW]	[HP]	[V]	[A]	[Hz]	[rpm]	
Trifase	Monoblocco/giunto	1000	22	30	400-690	42,5-24,6	50	1450	Δ-Y
Trifase	Giunto	1350	30	40	400-690	54	50	1450	Δ-Y

## DATI DIMENSIONALI



## VARIANTI

Flangia Ghisa UNI PN16	•
Flangia Bronzo UNI PN16	•
Flangia Inox 316 UNI PN16	-
Flangia Ghisa ANSI # 125-150	•
Flangia Bronzo ANSI # 125-150	•
Flangia Inox 316 ANSI # 125-150	-
Girante - Bronzo	•
Girante - Inox	-
Albero - Inox	•
Guarnizioni in Viton	•
Ingrassatore Automatico Retrotenuta	•

Piatto d'usura - Ghisa	•
Piatto d'usura Gommato - Ghisa	-
Piatto d'usura - Bronzo	•
Piatto d'usura - Inox	-
Coltelli Trituratori	-
Trattamento indurimento QPQ - Corpo e Girante	-
Kit SI2 - Girante Inox, Dente innesco riportato, Piatto gommato	-
Versione ATEX - II2G	•
Quadro elettrico Controllo / Avviamento	•
Quadro elettrico Avviamento Automatico Stella Triangolo	•
Kit Wellpoint - Q.E. Avviamento Stella Triangolo, Racc. Sferici	•

ALLESTIMENTI			Pag.
LIFT	Portatile	-	282
BASE	Basamento	•	284
SKID	Slitta	•	286
TROLLEY	Carrello Servizio leggero	•	288
TRUCK	Carrello Servizio pesante	-	290
ROAD	Carrello Traino stradale	-	292

VERSIONI			Pag.
DUO	Pompa Vuotoassistita	-	294
SIMPLE	Pompa Vuotoassistita	•	298
MUTELINE	Cabina Silenziata	•	302
MELODY	Cabina Supersilenziata	-	305
EMERGENZA	Pronto intervento	•	305