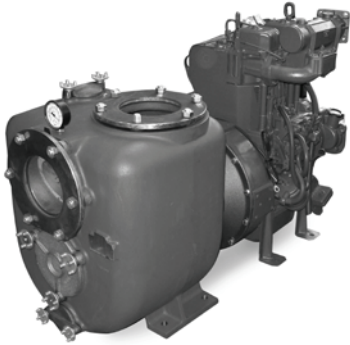


JM 8-305

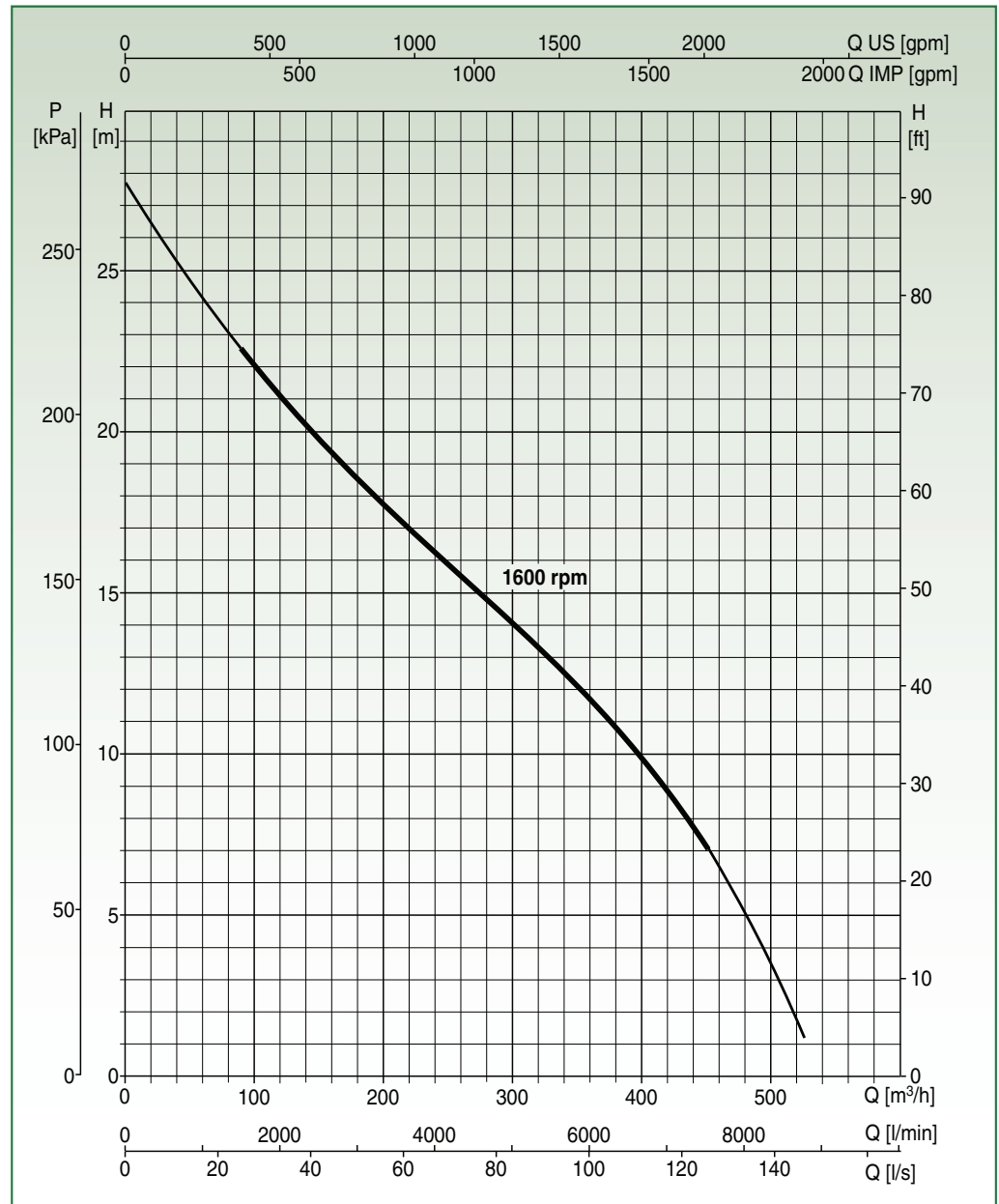
MOTOPOMPA CENTRIFUGA AUTOADESCANTE 8" - 1600 rpm



- Bocche: 200 mm - 8"
- Girante a 2 pale aperte con passaggio di corpi solidi fino a **76 mm** di diametro
- Potenza installata: 32,4 kW

Materiali: **B - G**
(vedi pag. 26)

Dispositivo di tenuta: **T - TW**
(vedi pag. 26)



Collaudo a norma UNI EN ISO 9906 livello 2 - Liquido di prova: acqua ($\rho = 1000 \text{ kg/m}^3$)
Tolleranze sulle curve di prestazione secondo norma UNI EN ISO 9906 Allegato A

DATI PRESTAZIONALI

Tipo	Portata										
	[m³/h]	0	60	120	180	240	300	360	420	480	525
	[l/min]	0	1000	2000	3000	4000	5000	6000	7000	8000	8750
JM 8-305	H [m]	27,8	24	21	18,5	16,2	14	11,8	8,8	5	1,2

DATI MOTORE

Motore	Alimentazione	Accoppiamento	Cilindri	Cilindrata	Densità Fluido	Potenza - NA		Autonomia	N° Giri	Avviamento
			[N°]	[cm³]	[kg/m³]	[kW]	[HP]	[h]	[rpm]	
3105TE2	Diesel	Monoblocco	3	2987	1000	32,4	43,4	17	1600	E
F3L914	Diesel	Monoblocco	3	3200	1080	35	44,2	16	1600	E

E: Avviamento elettrico

VARIANTI

Flangia Ghisa UNI PN16	•
Flangia Bronzo UNI PN16	•
Flangia Inox 316 UNI PN16	-
Flangia Ghisa ANSI #125-150	•
Flangia Bronzo ANSI #125-150	•
Flangia Inox 316 ANSI #125-150	-
Girante - Bronzo	•
Girante - Inox	-
Albero - Inox	•
Guarnizioni in Viton	•
Ingrassatore Automatico Retrotenuta	•
Piatto d'usura - Ghisa	•
Piatto d'usura Gommato - Ghisa	-
Piatto d'usura - Bronzo	•
Piatto d'usura - Inox	-
Coltelli Trituratori	-
Trattamento indurimento QPQ - Corpo e Girante	-
Kit SI2 - Girante Inox, Dente innesco riportato, Piatto gommato	-
Versione ATEX - II2G	•
Quadro elettrico Controllo / Avviamento	•
Quadro elettrico Avviamento Automatico Stella Triangolo	•
Kit Wellpoint - Q.E. Avviamento Stella Triangolo, Racc. Sferici	•

ALLESTIMENTI			Pag.
LIFT	Portatile	-	282
BASE	Basamento	•	284
SKID	Slitta	•	286
TROLLEY	Carrello Servizio leggero	-	288
TRUCK	Carrello Servizio pesante	•	290
ROAD	Carrello Traino stradale	•	292

VERSIONI			Pag.
DUO	Pompa Vuotoassistita	-	294
SIMPLE	Pompa Vuotoassistita	•	298
MUTELINE	Cabina Silenziata	•	302
MELODY	Cabina Supersilenziata	-	305
EMERGENZA	Pronto intervento	•	305