

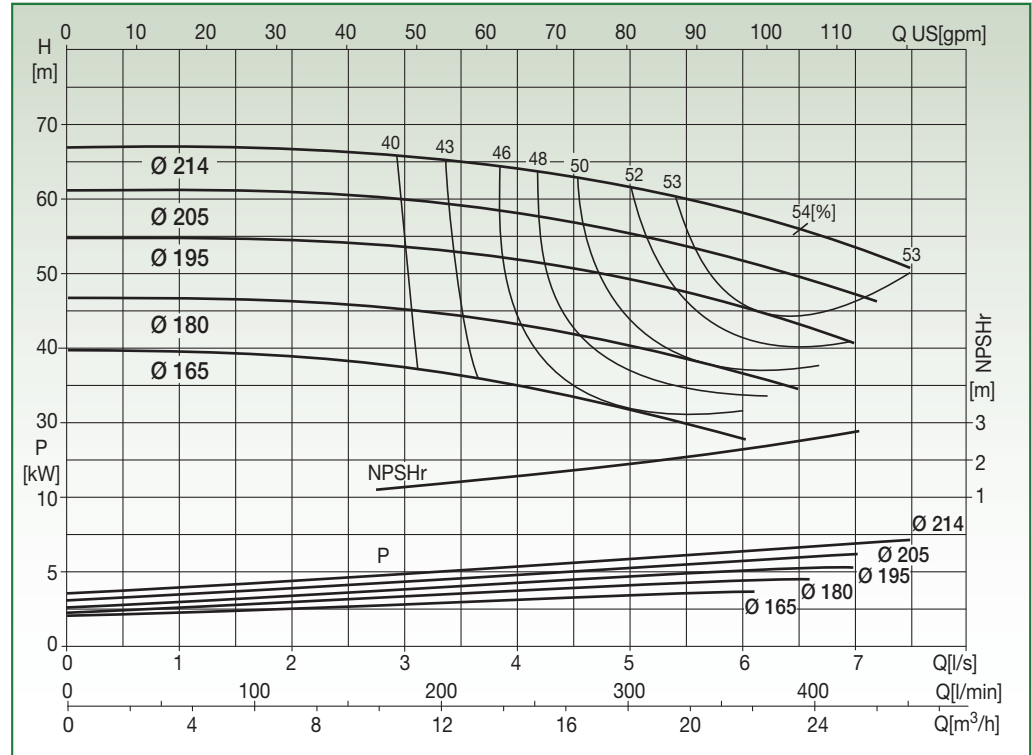
N2SG 32-20

EN 733 STANDARD PUMP 2900 rpm



Liquid temp.: -10°C +120°C
Max. ambient temp.: +40°C

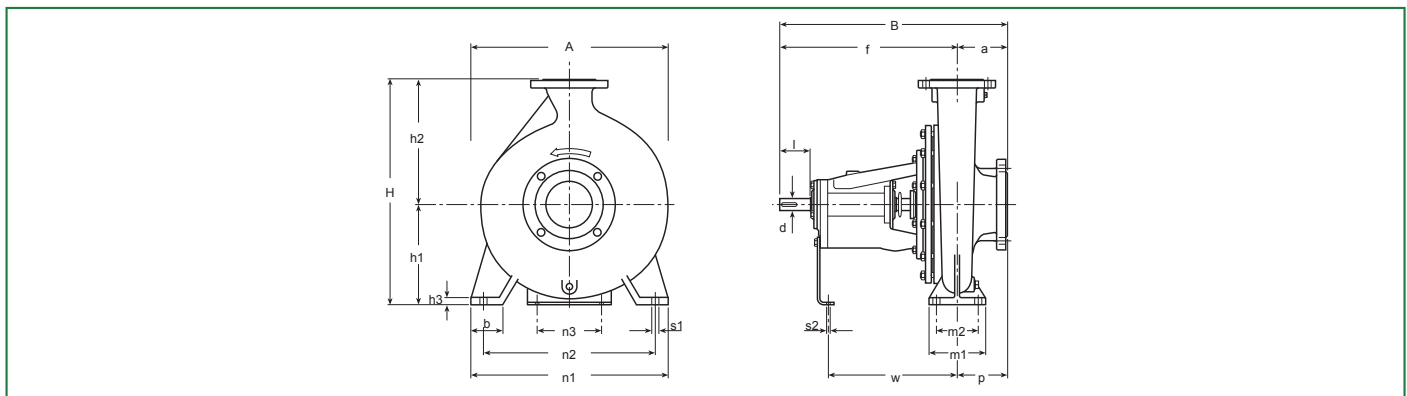
Special versions on request



Test to UNI EN ISO 9906 level 2 - Test liquid: water ($\rho = 1000 \text{ kg/m}^3$, kinematic viscosity $\nu = 1 \text{ mm}^2/\text{s}$)
Tolerance on performance curves to UNI EN ISO 9906 Annex A

PERFORMANCE DATA

Code	Type	Motor P2 Rated		Capacity																			
		[kW]	[HP]	l/s	H [m]																		
					0	1	2	3	4	5	6	7	7,5										
10037954	N2SG 32-20.165	4	5,5	0	3,6	7,2	10,8	14,4	18	21,6	25,2	27	39,8	39,6	38,9	37,5	35	31,7	27,8				
10035045	N2SG 32-20.180	5,5	7,5	0	3,6	7,2	10,8	14,4	18	21,6	25,2	27	46,7	46,7	46,4	45,2	43,2	40,3	36,6				
10035044	N2SG 32-20.195	7,5	10	0	3,6	7,2	10,8	14,4	18	21,6	25,2	27	55	54,9	54,4	53,5	51,9	49,3	45,5	40,7			
10035043	N2SG 32-20.205	7,5	10	0	3,6	7,2	10,8	14,4	18	21,6	25,2	27	61,2	61,2	61	60	58,5	55,3	51,8	47,3			
10032193	N2SG 32-20.214	11	15	0	3,6	7,2	10,8	14,4	18	21,6	25,2	27	67	67	66,8	65,7	64,5	61,6	58,2	53,5	50,7		



DIMENSIONAL DATA

Type	DNA	DNM	Pump														Shaft		Key	Weight [kg]	A [mm]	B [mm]	H [mm]	Area [m²]	Vol. [m³]	
			a	f	h ₁	h ₂	b	m ₁	m ₂	n ₁	n ₂	n ₃	h ₃	s ₁	s ₂	w	p	d								l
N2SG 32-20	50	32	80	360	160	180	50	100	70	240	140	100	14	14	14	167	80	24	50	8x7	41	240	440	340	0,11	0,04