

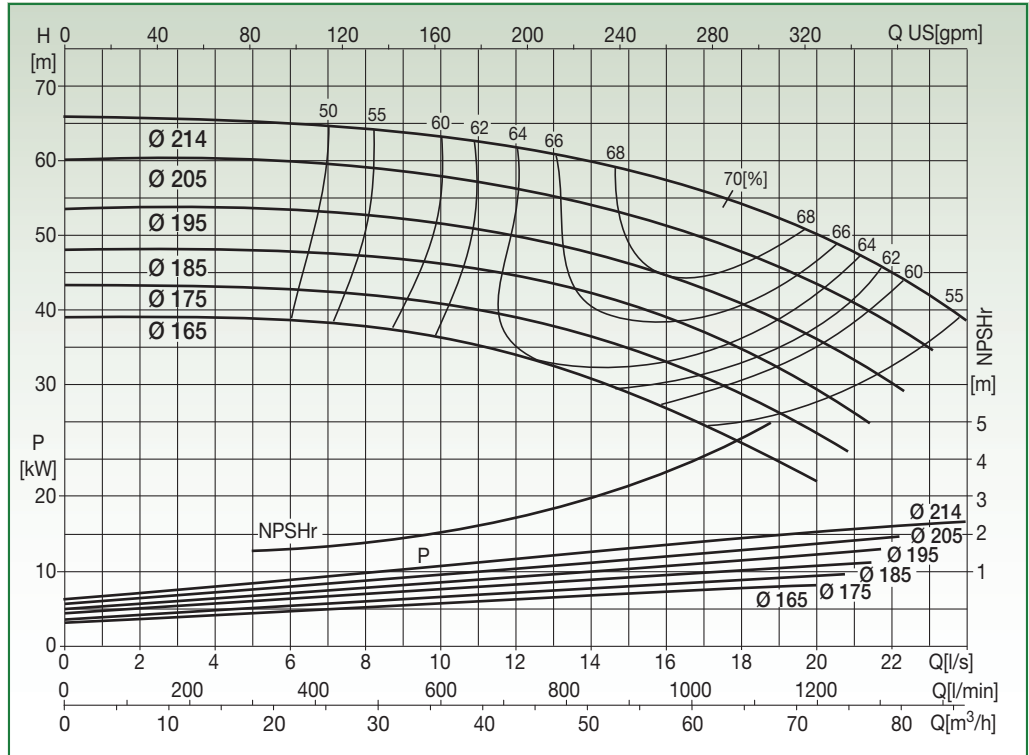
# N2SG 50-20

# EN 733 STANDARD PUMP 2900 rpm



Liquid temp.: -10°C +120°C  
Max. ambient temp.: +40°C

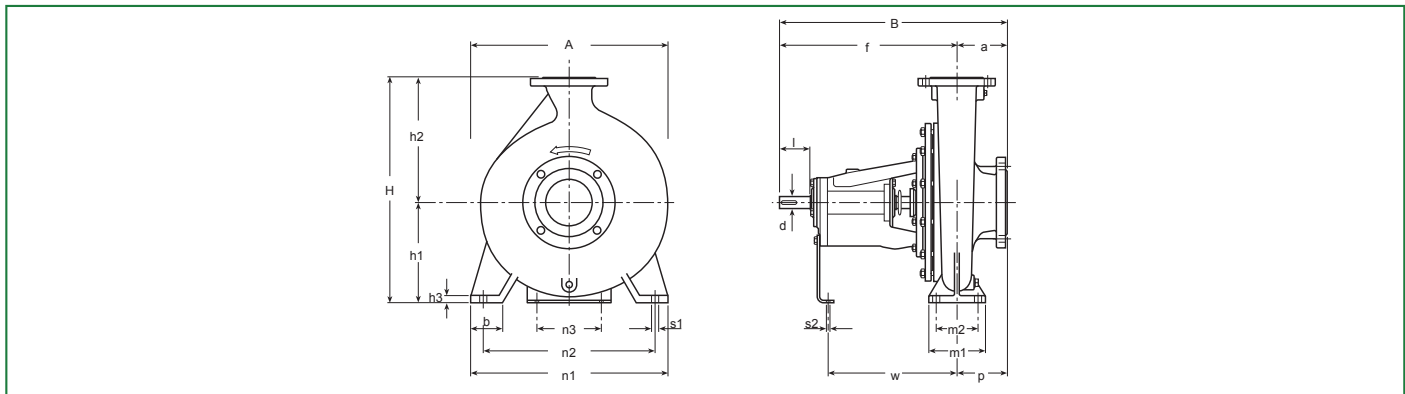
Special versions on request



Test to UNI EN ISO 9906 level 2 - Test liquid: water ( $\rho = 1000 \text{ kg/m}^3$ , kinematic viscosity  $\nu = 1 \text{ mm}^2/\text{s}$ )  
Tolerance on performance curves to UNI EN ISO 9906 Annex A

## PERFORMANCE DATA

Code	Type	Motor P2 Rated		Capacity															
		[kW]	[HP]	l/s	0	2	4	6	8	10	12	14	16	18	20	22	24		
10037984	N2SG 50-20.165	9	12,5	H [m]	39,1	39,1	38,9	38,5	37,8	36,2	33,9	30,9	26,8	22,1	17,1				
10035054	N2SG 50-20.175	9	12,5		43,4	43,2	43,1	42,8	42,1	40,9	38,9	36,4	33	28,7	23,4				
10037985	N2SG 50-20.185	11	15		48	48,2	48,2	47,8	47,1	46,2	44,6	42,3	39,1	34,8	29,3				
10035053	N2SG 50-20.195	15	20		53,6	53,7	53,7	53,4	52,7	51,6	49,8	47,7	44,6	40,9	36	30,2			
10037986	N2SG 50-20.205	15	20		60	60,3	60,3	60	59,1	57,8	56,2	54,1	51,2	47,7	43,6	38			
10035051	N2SG 50-20.214	18,5	25		65,9	65,7	65,5	65	64,3	63,2	61,8	59,8	57,3	54,3	50,2	45	38,6		



## DIMENSIONAL DATA

Type	DNA	DNM	Pump														Shaft		Key	Weight [kg]	A [mm]	B [mm]	H [mm]	Area [m²]	Vol. [m³]	
			a	f	h <sub>1</sub>	h <sub>2</sub>	b	m <sub>1</sub>	m <sub>2</sub>	n <sub>1</sub>	n <sub>2</sub>	n <sub>3</sub>	h <sub>3</sub>	s <sub>1</sub>	s <sub>2</sub>	w	p	d								l
N2SG 50-20	65	50	100	360	160	200	50	100	70	265	212	110	14	14	14	267	100	24	50	8x7	46	265	460	360	0,12	0,04

BARE SHAFT